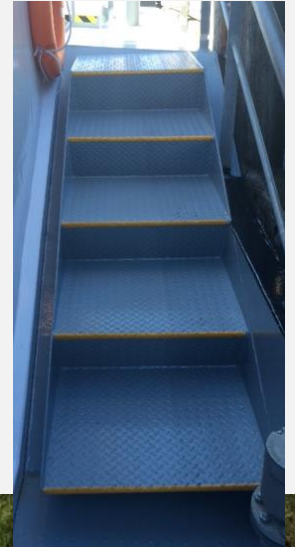




## SAFETY FLASH: LEITER & TREPPEN

### GOOD PRACTICE

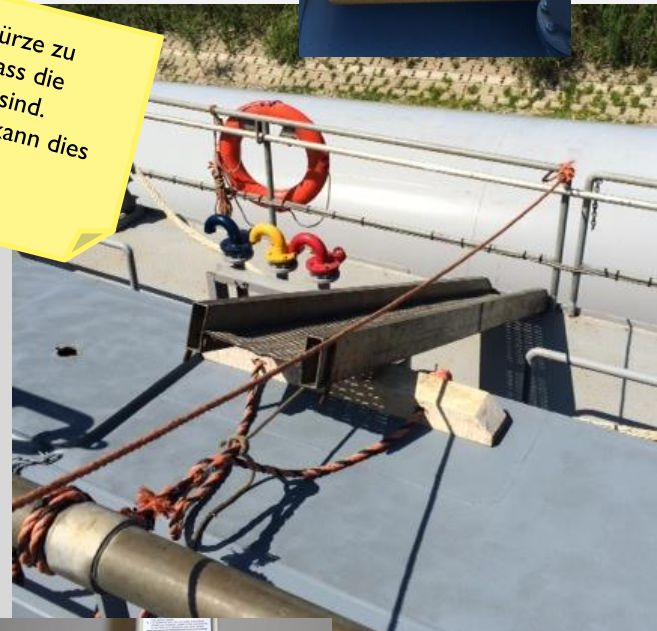
- ✔ Freier Durchgang
- ✔ Markierungen und Antirutsch
- ✔ Guter Zustand
- ✔ Gute Beleuchtung
- ✔ Gut befestigen
- ✔ Gutes Schuhwerk
- ✔ Hände frei (Rucksack benutzen)
- ✔ Gesicht zur Treppe



Um falsch auftreten und Stürze zu vermeiden, ist es wichtig, dass die Treppen und Leitern sicher sind. Bestimmt bei einem Notfall kann dies Verletzungen vermeiden.

### BAD PRACTICE

- ✘ Hindernisse
- ✘ Verschmutzte Stufen
- ✘ Schlechter Zustand (schmutzig, kaputt, beschädigt)
- ✘ Sachen in einer Hand



### AKTIONSFragen:

- Wie ist der Zustand der Treppen und Leitern auf unserem Schiff? (die Notleiter für Ertrinkende nicht vergessen!)
- Was können wir tun, um den Zustand der Treppen und Leitern zu verbessern? Was brauchen wir dafür?
- Wie werden wir einander helfen, darauf zu achten?

**Disclaimer:** Die Informationen in diesem Dokument wurden mit der höchstmöglichen Genauigkeit erstellt. Allerdings können die Plattform Zero Incidents und ihre Teilnehmer in keiner Weise für die Inhalte haften. Die Annahme von Maßnahmen, Vorschlägen, Warnungen, etc. müssen daher immer abgewogen und vorgängig einer Risikobewertung unterzogen werden. Verbreitung dieses Dokument unter den Dritten ist zulässig, sofern dies in der ursprünglichen Form durchgeführt wird.

