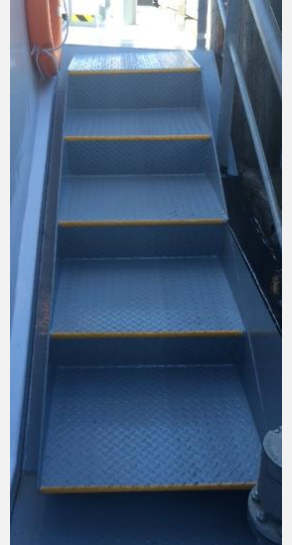
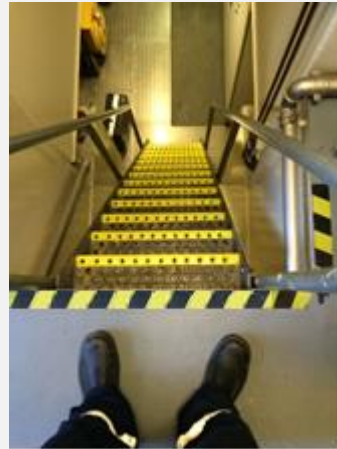




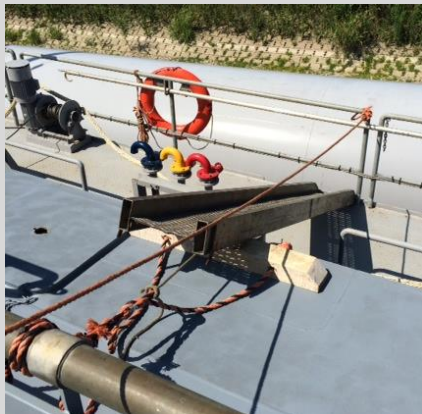
SAFETY FLASH: LEITERN UND TREPPEN

GOOD PRACTICE

- ✔ Markierungen und Antirutsch benutzen
- ✔ Für eine gute Beleuchtung sorgen
- ✔ Leitern gut festsetzen
- ✔ Geeignetes Schuhwerk tragen
- ✔ Halten Sie Ihre Hände frei, damit Sie die Treppe immer mit zwei Händen festhalten können (benutzen Sie einen Rucksack)
- ✔ Gehen Sie rückwärts die Treppe hinunter und hinauf, Gesicht Richtung Treppe
- ✔ Führen Sie eine LMRA (Last Minute Risk Assessment) (kontrollieren Sie, ob die Treppe sicher ist, um sie zu betreten, auch beim an und von Bord gehen)



Im Schnitt fällt **1 bis 2 Mal im Monat** ein Besatzungsmitglied von einer Treppe oder Leiter hinunter. Regelmäßig ziehen sich Besatzungsmitglieder dabei Verletzungen zu, die manchmal sogar zu ständiger Invalidität führen. Seien Sie daher wachsam, wenn Sie oder ein Kollege eine Treppe/Leiter betritt.



BAD PRACTICE

- ✘ Materialien auf den Stufen oder Tritten
- ✘ Verschmutzte Stufen oder Tritte, Vorsicht auch auf Kaitreppen, die durch Algen oder Eisbildung glatt sein können
- ✘ Treppen/Leitern in schlechtem Zustand (schmutzig, kaputt, beschädigt)
- ✘ Nicht beide Hände frei, weil Dinge festgehalten werden

AKTION FRAGEN:

- Wie ist der Zustand der Treppen und Leitern auf und rund um unser Schiff? (vergessen Sie die Rettungstreppe nicht!)
- Was können wir tun, um den Zustand der Treppen und Leitern zu verbessern? Was brauchen wir dafür?
- Wie helfen wir einander, darauf zu achten?

Disclaimer: Die Informationen in diesem Dokument wurden mit der höchstmöglichen Genauigkeit erstellt. Allerdings können die Plattform Zero Incidents und ihre Teilnehmer in keiner Weise für die Inhalte haften. Die Annahme von Maßnahmen, Vorschlägen, Warnungen, etc. müssen daher immer abgewogen und vorgängig einer Risikobewertung unterzogen werden. Verbreitung dieses Dokument unter den Dritten ist zulässig, sofern dies in der ursprünglichen Form durchgeführt wird.

