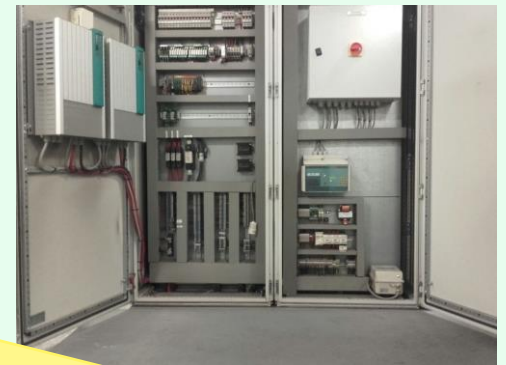




SAFETY FLASH: ÉLECTRICITÉ

GOOD PRACTICE

- ✔ Laisser les armoires électriques libres de tout matériel.
- ✔ Veiller à placer des tapis en caoutchouc devant les armoires électriques.
- ✔ Porter des EPI (lunettes de sécurité, gants, salopette) lors du contrôle des batteries, et utiliser exclusivement de l'eau déminéralisée.
- ✔ N'utilisez que des outils isolés.
- ✔ Utiliser du matériel en bon état, oublier les câbles fissurés, etc.
- ✔ Effectuer des contrôles visuels réguliers de l'installation :
Portes des armoires fermées, traces d'incendie susceptibles d'avoir été provoquées par un court-circuit, protection contre le contact.
- ✔ Confier toute adaptation de l'installation à du personnel qualifié.
- ✔ Couper l'alimentation en cas de travaux aux installations.
- ✔ Ne jamais mettre ou couper l'alimentation sans raison.
- ✔ Utilisation du permis de travail et de la méthode LOTO (Lock-ou-Tag-out).



L'électricité est toujours un danger potentiel, même sans contact direct.



Toujours mesurer

BAD PRACTICE

- ✘ Absence de tapis isolant en caoutchouc devant l'armoire électrique (conductivité).
- ✘ Laissez les portes du placard ouvertes.
- ✘ Nettoyage des installations électriques à l'eau (liquide).
- ✘ Câble mal raccordé (domino, conducteurs enroulés sur eux-mêmes).
- ✘ Remplissage des batteries avec l'eau courante.
- ✘ Permettre à des personnes non qualifiées de travailler sur l'installation.
- ✘ Travailler sur l'installation sans rien mesurer.

SE POSER LES BONNES QUESTIONS :

- Quels sont les dangers électriques ?
- Quels outils sont adaptés à l'utilisation ?
- Pour quelle raison les fusibles sautent-ils ou fondent-ils ? Que devez-vous faire pour réenclencher un fusible ?